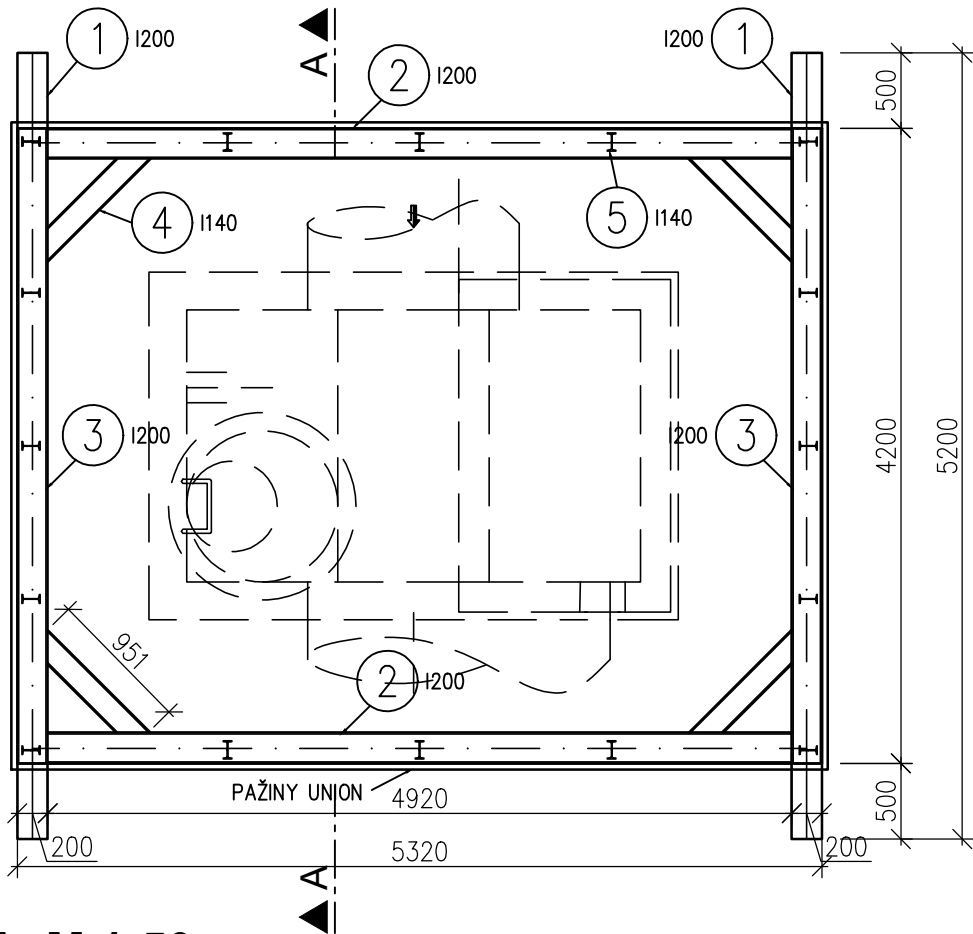
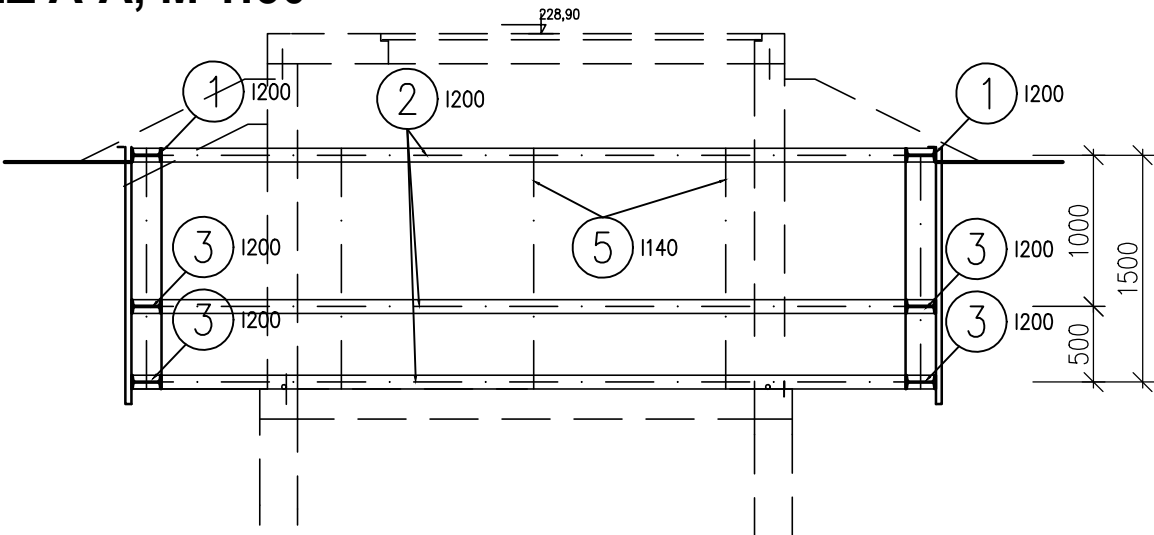


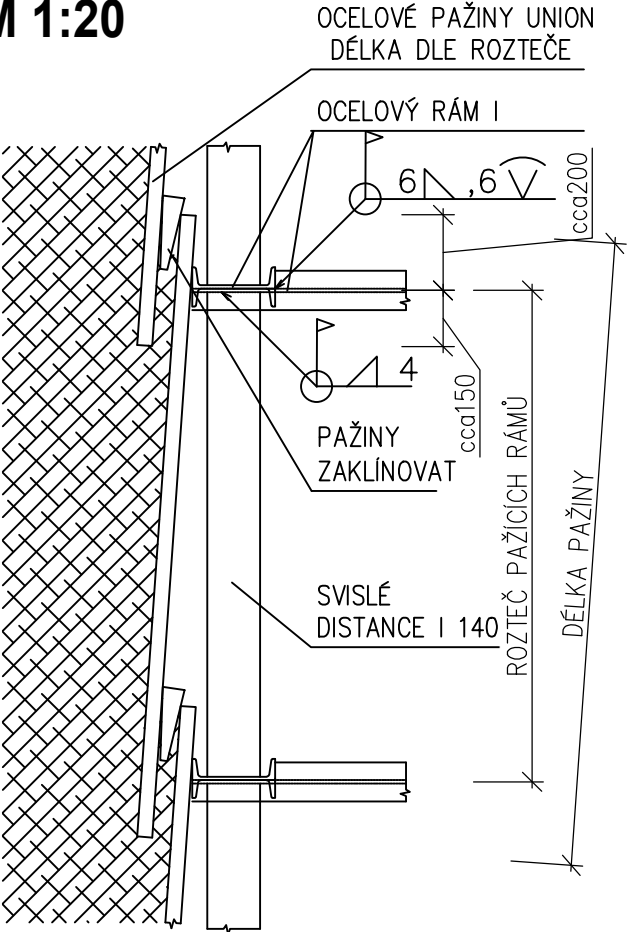
STAVEBNÍ JÁMA
PŮDORYS, M 1:50



ŘEZ A-A, M 1:50



DETAIL, M 1:20



VÝKAZ PROFILOVANÉ OCELI

OZNAČENÍ	ROZMĚR PRVKU	POČET	DĚLKA	kg/m'	HMOTNOST 1 ks	HMOTNOST CELKEM
	[mm]				[kg]	[kg]
1	RÁM I200	2	5.200	26,200	136.240	272.480
2	RÁM I200	6	5.320	26,200	139.384	836.304
3	RÁM I200	4	4.200	26,200	110.040	440.160
4	VZPĚRA I140	12	0.951	14,300	13.599	163.192
5	DISTANCE I140	16	1.500	14,300	21.450	343.200
CELKEM [kg]						2055.34

- POZNÁMKA:
- OCEL 11 373
 - KONSTRUKČNÍ SVARY TL. 6 mm, VŽDY PO OBVODU CELÉHO SPOJOVANÉHO PRVKU
 - NUTNO ZPRACOVAT DÍLENSKOU DOKUMENTACI SE ZAMĚŘENÍM SKUTEČNÉHO STAVU A PŘEDLOŽIT KE SCHVÁLENÍ AUTOROVÍ NÁVRHU

AKCE:

Bečva, Lipník nad Bečvou
– PPO města

Stavebník:

Povodí Moravy, s.p. - Dřevařská 932/11, Brno
IČ 70890013, DIČ CZ70890013

Místo stavby:

Vodní tok - Bečva, obec Lipník nad Bečvou
Olomoucký kraj, okres Přerov, ORP Lipník nad Bečvou

Stupeň dokumentace:

Projektová dokumentace pro provádění stavby

Datum:

07.2024

Číslo projektu:

Paré:

Odpovědný projektant:

Ing. Tomáš Pecival, Ph.D.
Unhošťská 1629, 253 01

Spolupracovník:

Ing. František Betlach
Čenkovice 38, 56164

Obsah:

PČS - SO 05 - Ostatní objekty
STAVEBNÍ JÁMA

Měřítko:

1:25

Číslo příl.:

D.2.3.8

Formát:

630x297
3 x A4